

## BOLETIM TÉCNICO

### Emenda Lateral Pesada em Pneus de Carga

Os pneus são construídos a partir de diferentes partes e componentes que posteriormente são unidas durante o processo de vulcanização. As laterais dos pneus são feitas de tiras de borracha perfiladas e, para garantir que a junção da parede lateral não se abra durante o processo de fabricação, é realizada uma sobreposição do material (como na imagem 1).

É possível que, como resultado desta sobreposição, a região da emenda apresente uma maior espessura de borracha que poderá ser notada como uma saliência ou espessamento local, mesmo depois que o pneu for vulcanizado. A emenda lateral pesada pode ser tipicamente reconhecida, pois a sobreposição de material ocorre no sentido diagonal, nas laterais do pneu, e não radial, e, na maioria das vezes, só pode ser observada quando o pneu está montado e inflado (como na imagem 3).

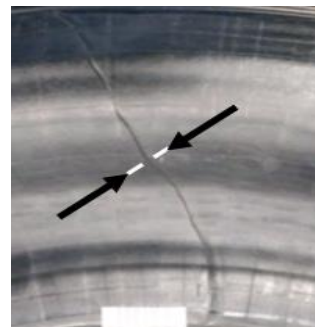


Imagem 1: Emenda lateral de um pneu ainda não vulcanizado.

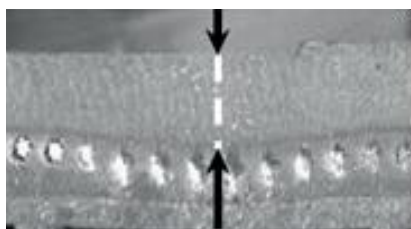


Imagem 2: Espessamento localizado na sobreposição da emenda.

Este tipo de condição é um fenômeno puramente estético e pode estar presente em diferentes tipos de pneus de carga. No entanto, diferentes fatores como iluminação e tipo de superfície da lateral podem contribuir para que esta sobreposição seja mais, ou menos visível. Esta emenda lateral pesada não afeta, em absolutamente nada, as demais características do pneu, tais como durabilidade, desempenho quilométrico, dirigibilidade, recapabilidade e segurança.

Nota: para pneus radiais de carga, bolhas no sentido radial podem ser causadas por diferentes razões que não tem relação alguma com a emenda de borracha lateral. Para estes casos, os respectivos pneus devem ser desmontados e examinados por um especialista habilitado pela Continental. Uma emenda lateral pesada, quando comprovada através de laudo feito por um Analista Técnico capacitado pela Continental, é ajustado através da política *pro-rata*, nos termos do Certificado de Garantia da Continental.

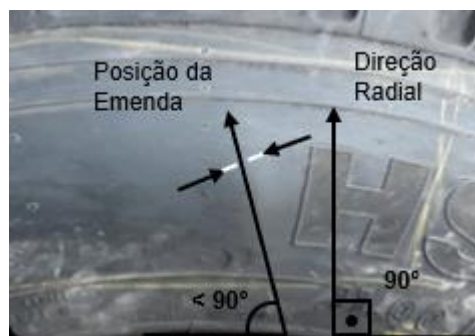


Imagem 3: Emenda de borracha diagonalmente visível em um pneu montado e inflado.

#### Ouvidoria:

Atendimento ao Cliente Final:

Celulares e Capitais e Regiões Metropolitanas: (11) 4003-9540

Demais Regiões: 0800 17 000 61

Atendimento ao Revendedor: (11) 4583-6190

Site: ajuda.conti.com.br

"Esta mensagem pode conter informação confidencial e/ou privilegiada. A distribuição somente é permitida mediante autorização expressa da Continental do Brasil Produtos Automotivos Ltda. ou suas subsidiárias. Se você não for o destinatário ou a pessoa autorizada a receber esta mensagem, não pode usar, copiar ou divulgar as informações nela contidas ou tomar qualquer ação baseada nessas informações. Se você recebeu essa mensagem por engano, por favor avise imediatamente o remetente, respondendo o e-mail e em seguida apague-o"