

## BOLETIM TÉCNICO

### Indentações em Pneus Radiais de Passeio

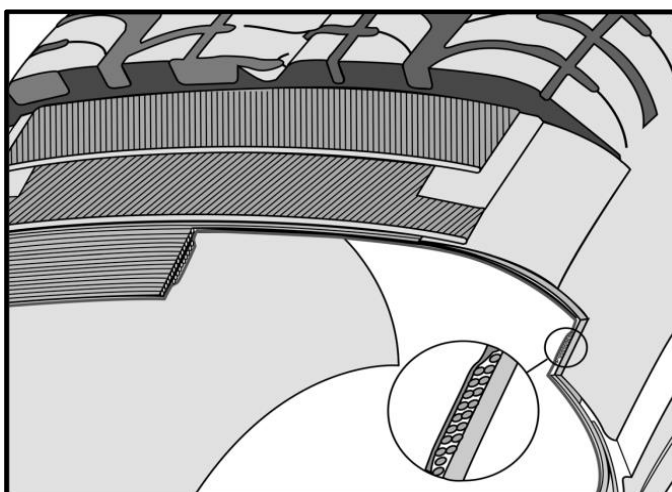
Indentações, também chamadas de ondulações ou reentrâncias, são características comuns das construções radiais de pneus, documentadas por órgãos internacionais, como TIA (*Tire Industry Association*), RMA (*Rubber Manufacturers Association*) e por diversos fabricantes de pneus. As indentações são mais visíveis em pneus com maiores alturas de seção e que operam a pressões mais altas. De qualquer forma, são condições apenas visuais e que não alteram o desempenho ou a segurança dos pneus.



*Imagem 1: Exemplo de uma indentação em um pneu radial de passeio.*

- Por que as indentações se formam?

Carcças de pneus de passeio são produzidas com lonas emborrachadas compostas de fios poliméricos, geralmente de poliéster, que se estendem de talão a talão por todo o contorno do pneu. Essas lonas são unidas através de sobreposições que fazem com que determinadas regiões dos pneus fiquem com duas camadas de material ao invés de uma. A presença de duas camadas de lonas faz com que a resistência desta região seja superior à resistência das regiões adjacentes, compostas por apenas uma camada de lona.



*Ilustração 1: Representação de uma indentação lateral causada por sobreposição de lonas.*

Quando o pneu é inflado, esta sobreposição oferece resistência à expansão do pneu, dando origem a uma indentação. Esta característica faz com que a intensidade da indentação seja proporcional à pressão do pneu: quanto maior a pressão aplicada, mais visível será a indentação. Como a região da coroa dos pneus (banda de rodagem e ombros) é reforçada com lonas estabilizadoras de aço e com *capplies*, não é possível perceber essa sobreposição nesta região.

- Características

As indentações laterais têm o formato de pequenas depressões, muitas vezes são perceptíveis apenas ao tato e podem ocorrer em qualquer tipo de tecido de lona de corpo. Elas surgem em posições aleatórias pelas laterais, podendo ocorrer em mais de uma posição no mesmo pneu e variar em intensidade e posição em pneus de mesma medida.

Por se tratar de uma característica inerente ao processo produtivo dos pneus radiais, a indentação não é considerada um defeito de fabricação e, por isso, não é uma condição passível de garantia.

**Ouvidoria:**

Atendimento ao Cliente Final:

Celulares e Capitais e Regiões Metropolitanas: (11) 4003-9540

Demais Regiões: 0800 17 000 61

Atendimento ao Revendedor: (11) 4583-6190

Site: [ajuda.conti.com.br](http://ajuda.conti.com.br)

*"Esta mensagem pode conter informação confidencial e/ou privilegiada. A distribuição somente é permitida mediante autorização expressa da Continental do Brasil Produtos Automotivos Ltda. ou suas subsidiárias. Se você não for o destinatário ou a pessoa autorizada a receber esta mensagem, não pode usar, copiar ou divulgar as informações nela contidas ou tomar qualquer ação baseada nessas informações. Se você recebeu essa mensagem por engano, por favor avise imediatamente o remetente, respondendo o e-mail e em seguida apague-o"*