

Boletim Informativo

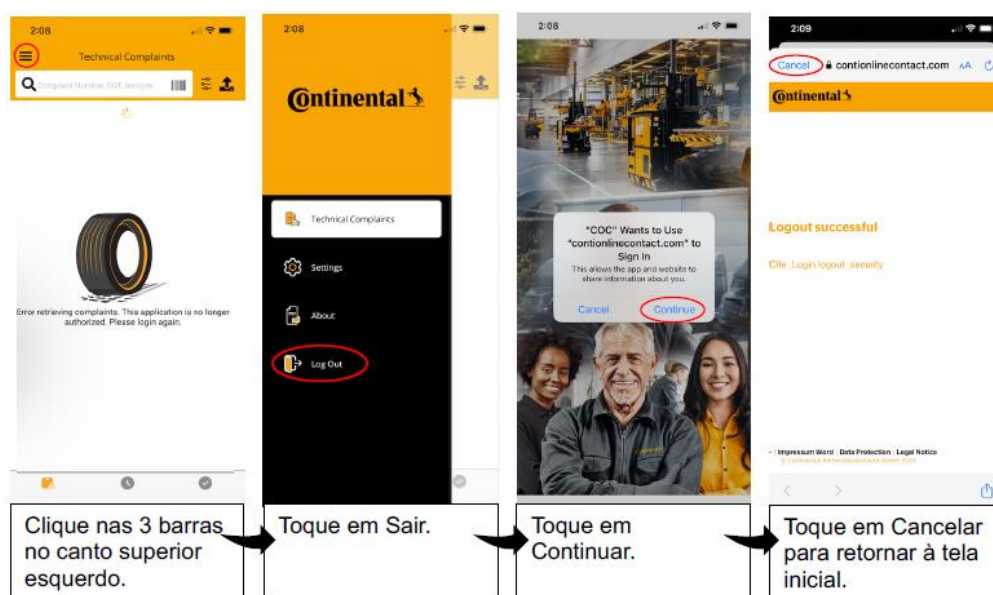
Aplicativo Continental EchoApp

O aplicativo **Continental ECHOApp** passará por uma atualização a partir do dia 28 de Janeiro de 2025. Com a nova versão, não será mais necessário o uso do código de autenticação fornecido pela Continental.

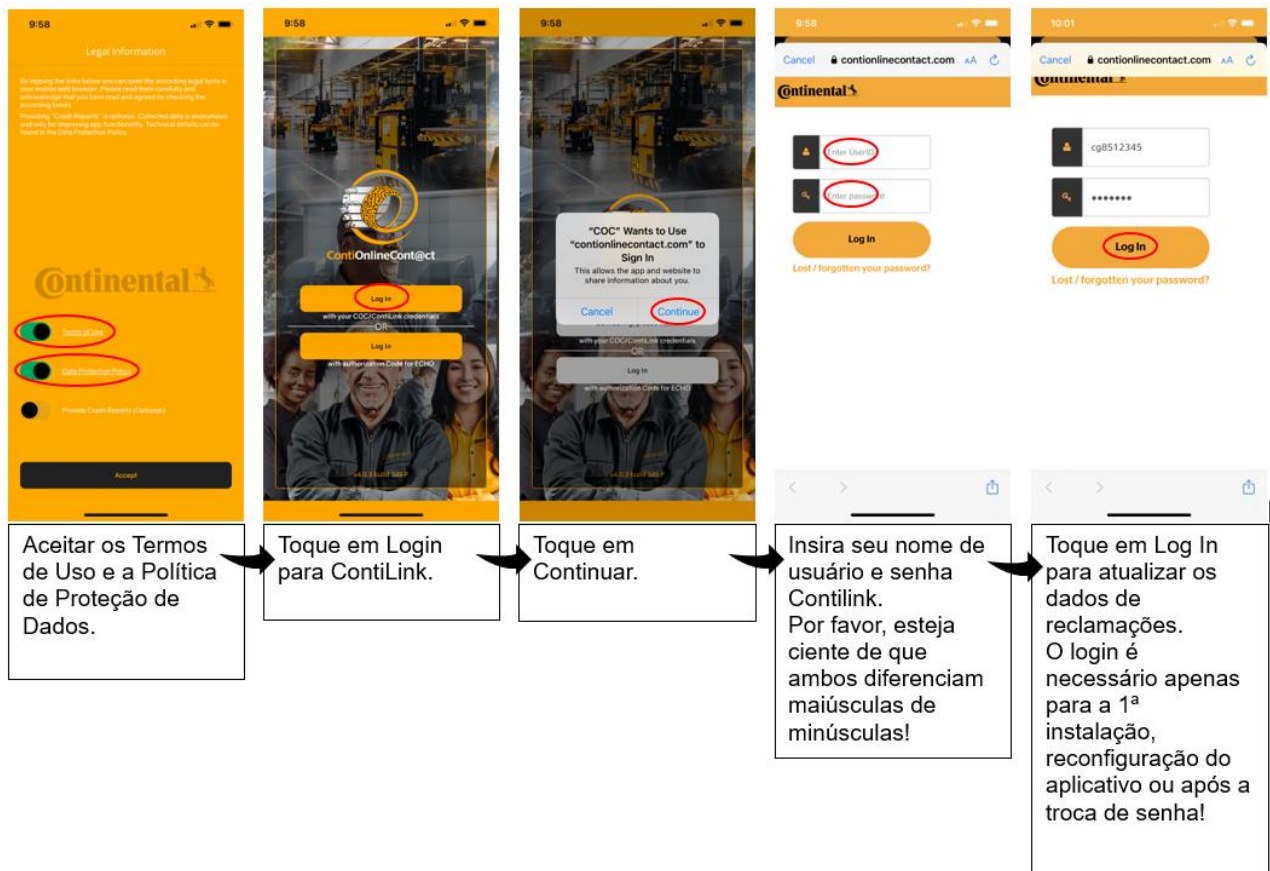
No entanto, caso já seja usuário do aplicativo, você deverá sair da sua conta e fazer o login novamente utilizando a opção: **"entrar com suas credenciais do COC/Contilink"**.

Para acessar seu perfil, será necessário fazer login com as credenciais que você utiliza para a plataforma **Contilink**.

1º Passo - Saia do aplicativo



2º Passo - Faça um novo login, utilizando seu usuário e senha do Contilink



Ouvidoria:

Atendimento ao Cliente Final:

Celulares e Capitais e Regiões Metropolitanas: (11) 4003-9540

Demais Regiões: 0800 17 000 61

Atendimento ao Revendedor: (11) 4583-6190

Site: ajuda.conti.com.br

"Esta mensagem pode conter informação confidencial e/ou privilegiada. A distribuição somente é permitida mediante autorização expressa da Continental do Brasil Produtos Automotivos Ltda. ou suas subsidiárias. Se você não for o destinatário ou a pessoa autorizada a receber esta mensagem, não pode usar, copiar ou divulgar as informações nela contidas ou tomar qualquer ação baseada nessas informações. Se você recebeu essa mensagem por engano, por favor avise imediatamente o remetente, respondendo o e-mail e em seguida apague-o"